



**CONDUZIONE DI APPARATI E IMPIANTI MARITTIMI  
CONDUZIONE DI APPARATI ELETTRONICI DI BORDO**



[www.itnauticopizzo.edu.it](http://www.itnauticopizzo.edu.it)  
Referente orientamento  
Prof. Francesco Primerano  
Tel. 3203350126



**ACCENDI I  
MOTORI E  
PARTI CON NOI**



**ISTITUTO TECNICO  
TRASPORTI E LOGISTICA  
"NAUTICO PIZZO 1874"**



## IL DIPLOMA DI ISTRUZIONE TECNICA

*Il profilo del settore tecnologico si caratterizza per la cultura tecnico-scientifica e tecnologica in quegli ambiti in cui interviene permanentemente l'innovazione dei processi, dei prodotti e dei servizi, delle metodologie di progettazione e di organizzazione.*

Il profilo del diplomato presso un **Istituto Tecnico a settore Tecnologico e indirizzo Trasporti e Logistica** è caratterizzato dalle seguenti abilità e delle competenze comuni a tutti i percorsi di istruzione tecnica:

- utilizzare il patrimonio lessicale ed espressivo della lingua italiana secondo le esigenze comunicative nei vari contesti: sociali, culturali, scientifici, economici, tecnologici;
- stabilire collegamenti tra le tradizioni culturali locali, nazionali ed internazionali, sia in prospettiva interculturale sia ai fini della mobilità di studio e di lavoro;
- utilizzare gli strumenti culturali e metodologici per porsi con atteggiamento razionale, critico e responsabile di fronte alla realtà, ai suoi fenomeni, ai suoi problemi, anche ai fini dell'apprendimento permanente;
- utilizzare e produrre strumenti di comunicazione visiva e multimediale, anche con riferimento alle strategie espressive e agli strumenti tecnici della comunicazione in rete;
- padroneggiare la lingua inglese e, ove prevista, un'altra lingua comunitaria per scopi comunicativi e utilizzare i linguaggi settoriali relativi ai percorsi di studio, per interagire in diversi ambiti e contesti professionali, al livello B2 del quadro comune europeo di riferimento per le lingue (QCER);
- utilizzare il linguaggio e i metodi propri della matematica per organizzare e valutare adeguatamente informazioni qualitative e quantitative;
- identificare e applicare le metodologie e le tecniche della gestione per progetti;
- redigere relazioni tecniche e documentare le attività individuali e di gruppo relative a situazioni professionali;
- individuare e utilizzare gli strumenti di comunicazione e di team working più appropriati per intervenire nei contesti organizzativi e professionali di riferimento;

CAIM/CAIE

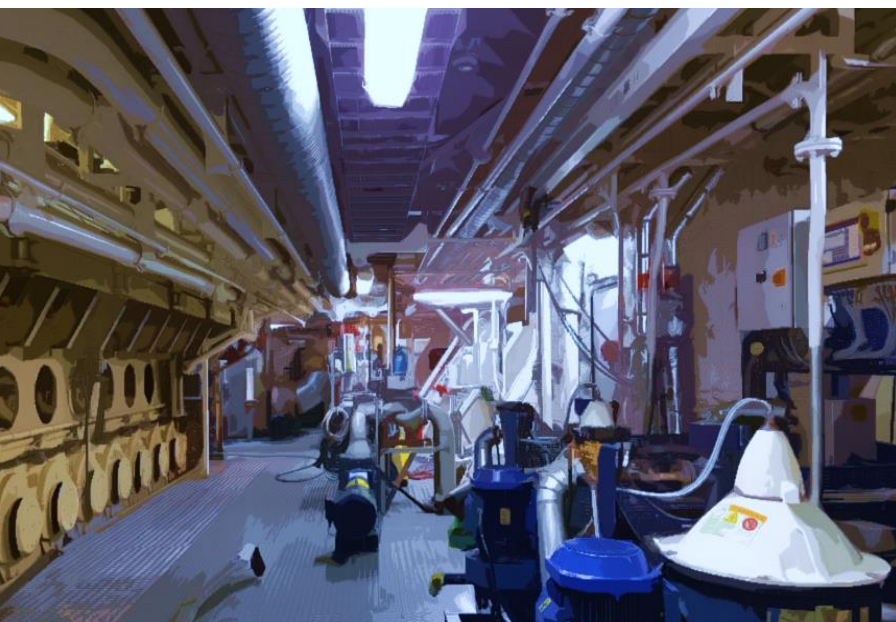


## COMPETENZE DI SETTORE

*Il percorso scolastico erogato nel triennio finale è certificato ISO:9001 per la conformità agli standard internazionali della convenzione STCW amended Manila 2010.*

Nell'opzione **Conduzione di Apparati e di Impianti Marittimi e Apparati Elettronici di bordo**, vengono identificate, acquisite e approfondite le competenze relative alle modalità di conduzione del mezzo di trasporto per quanto attiene alla pianificazione del viaggio e alla sua esecuzione impiegando le tecnologie e i metodi più appropriati per salvaguardare la sicurezza delle persone e dell'ambiente e l'economicità del processo. Il diplomato sarà in grado di:

- identificare, descrivere e comparare le tipologie e funzioni dei vari apparati ed impianti marittimi;
- controllare e gestire il funzionamento dei diversi componenti di uno specifico mezzo di trasporto;
- intervenire in fase di programmazione, gestione e controllo della manutenzione di apparati e impianti marittimi;
- controllare e gestire in modo appropriato apparati e impianti di bordo anche relativi ai servizi di carico e scarico, di sistemazione delle merci e dei passeggeri;
- interagire con i sistemi di assistenza, sorveglianza e monitoraggio del traffico e gestire le relative comunicazioni nei vari tipi di trasporto;
- cooperare nelle attività di piattaforma per la gestione delle merci, dei servizi tecnici e dei flussi passeggeri in partenza ed in arrivo;
- operare nel sistema qualità nel rispetto delle normative sulla sicurezza.



CAIM/CAIE





# CONDUZIONE DI APPARATI E IMPIANTI MARITTIMI CONDUZIONE DI APPARATI ELETTRONICI DI BORDO

## SBOCCHI

*Oltre a una solida preparazione nelle discipline generali, determinanti per la prosecuzione degli studi, chi si diploma nell'articolazione CAIM-CAIE può spendere immediatamente il proprio titolo di studi nel mondo del lavoro.*

Essendo un certificato di livello 4 EQF riconosciuto a livello internazionale, il Diploma di **Conduzione di Apparat** **e di Impianti Marittimi e di Apparat** **Elettronici di bordo** garantisce l'accesso al successivo livello di istruzione/formazione:

- Istruzione e Formazione Tecnica Superiore (IFTTS);
- Istruzione Tecnica Superiore (ITS);
- Università;
- Accademie Militari;
- Alta Formazione Artistica, Musicale e Coreutica (AFAM).

Il diplomato può operare, come collaboratore di livello intermedio, in aziende del settore del trasporto marittimo e dell'impiantistica industriale e civile, ricerca, estrazione, trasporto, raffinazione e distribuzione dei prodotti petroliferi, con ruoli quali:

- tecnico per la gestione di impianti per la trasformazione dell'energia e la produzione di vapore;
- tecnico per la gestione di impianti di refrigerazione e climatizzazione;
- tecnico per la gestione di impianti per il disinquinamento dell'ambiente marino e terrestre;
- tecnico per la gestione di impianti per lo sfruttamento delle risorse marine;
- tecnico per la gestione di impianti automatizzati di terra e di bordo.

Inoltre, può accedere, secondo quanto previsto dalle norme vigenti, e previa formazione tecnica, a:

- libera professione nel settore dell'impiantistica;
- carriera di ufficiale di macchina della marina mercantile (engine cadet).

*N. B. La carriera da ufficiale è subordinata alle limitazioni psico-fisiche imposte dal D.P.R. n.114 del 30/04/2010 agli aspiranti alla iscrizione nelle matricole della Gente di Mare.*

CAIM/CAIE

